

Datenblatt LX 1491

Dachentwässerung LORO-DRAINJET® Mini DN 50 60 mm Wehrhöhe in Kastenrinne ab 150 mm

Notentwässerung

Druckströmung

Silent Power

Abfluss:	8,0 l/s
Wasserhöhe:	75 mm
Eingrifftiefe:	-
Nennweite:	DN 50
LX-Nummer:	LX 1491
Wehrhöhe:	60 mm
Haube:	nicht belüftet
Falleitung:	nicht belüftet
Falleitungshöhe:	4,2 m
Entwässerung:	ins Freie
Flanschform:	Klemmflansch

LX 1491 Stückliste

1 x Art.-Nr. 21117.050X, DRAINJET® Mini DN 50

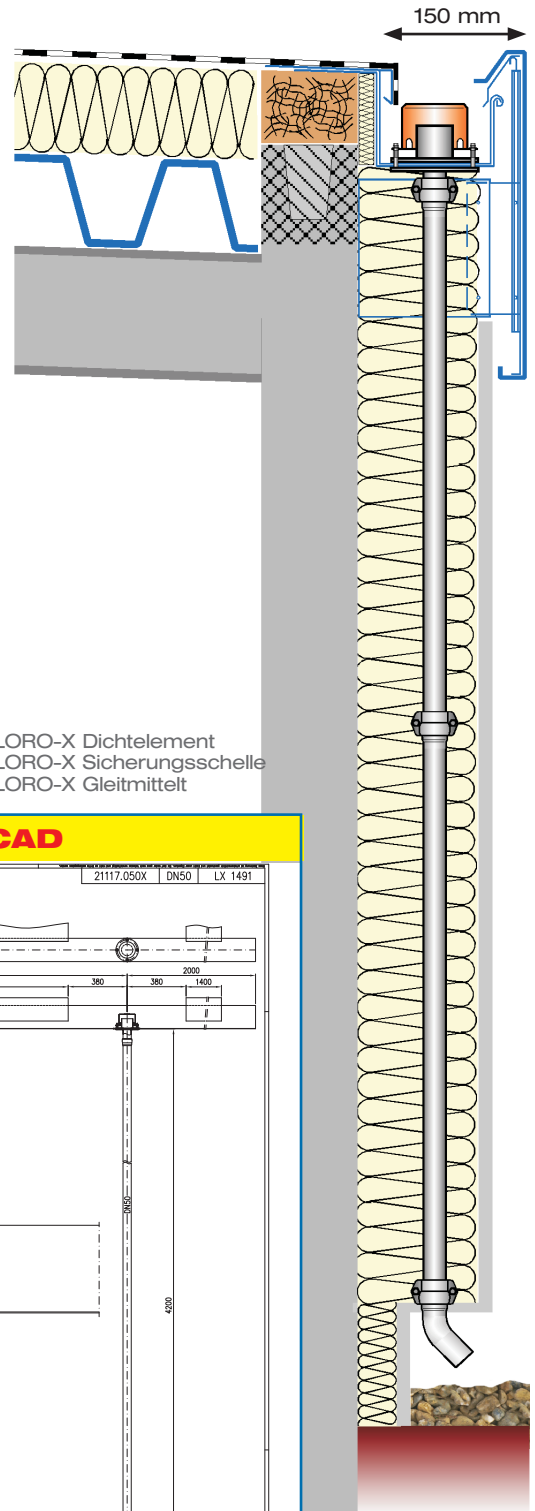
1 x Art.-Nr. 00320.050X, LORO-X Bogen

1 x Art.-Nr. 01011.050X, LORO-X Rohr mit einer Muffe

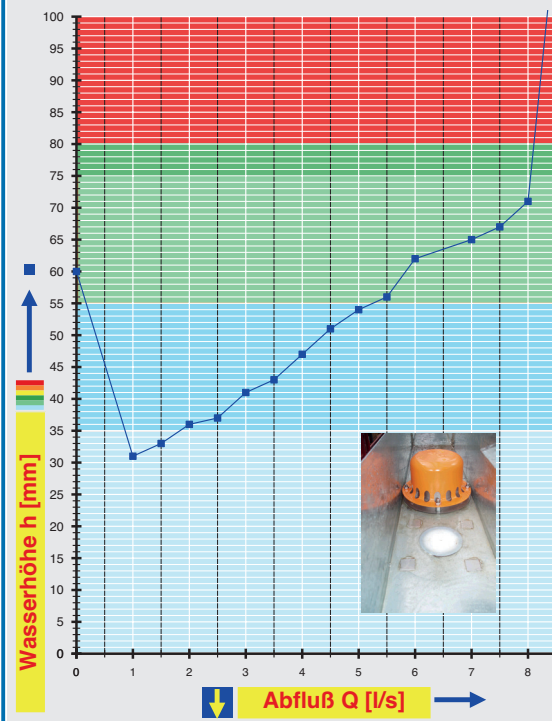
2 x Art.-Nr. 00911.050X, LORO-X Dichtelement

2 x Art.-Nr. 00806.050X, LORO-X Sicherungsschelle

1 x Art.-Nr. 00986.000X, LORO-X Gleitmittel

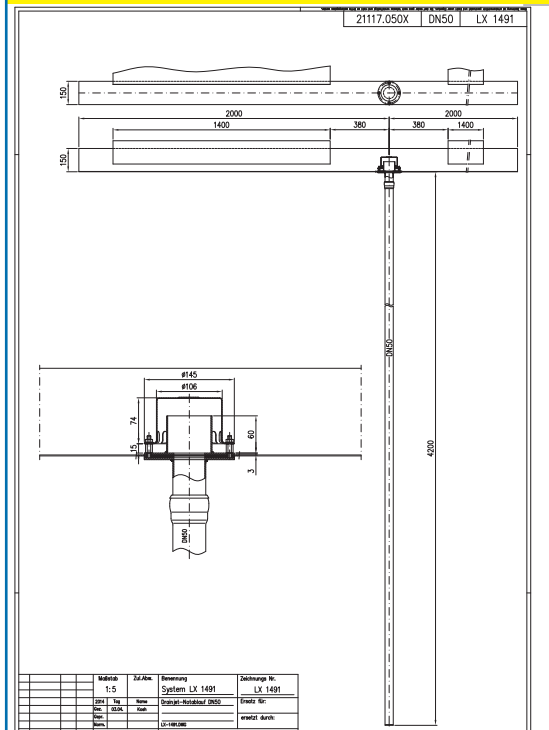


hQ - Abflusskurve



Systemleistung

CAD

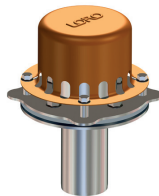


Systemform

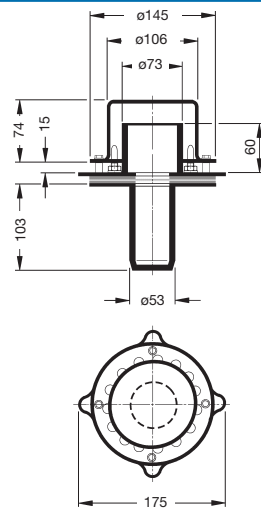
Wasserhöhe	mm	5	10	15	20	25	30	35	40	45	50	55	60	65	70	75
Abfluss	l/s												5,8	8,0	8,0	8,0
Silent Power																

LORO-DRAINJET® Mini, DN 50

LORO-X DRAINJET® Mini
mit Klemmflansch für
Wehrhöhe 60 mm,
Kastenrinne
Ablauf: Art.-Nr. 21117.050X



LX1491-5X



LORO-X Bogen 45°,
aus Stahl, feuerverzinkt, DN 50
Art.-Nr. 00320.050X
Gewicht: 0,4 kg



LORO-X Rohr mit einer Muffe
aus Stahl, feuerverzinkt, DN 50
4000 mm lang Art.-Nr. 01011.050X
Gewicht: 8,6 kg



LORO-X Sicherungsschelle,
aus Stahl, feuerverzinkt, DN 50
Art.-Nr. 00806.050X
Gewicht: 0,3 kg



LORO-X Dichtelement
Art.-Nr. 00911.050X
Gewicht: 0,6 kg

